

## CONSILIUL JUDEȚEAN DOLJ

---

### HOTĂRÂRE

#### **privind aprobarea modificării organigramei și a statutului de funcții, precum și pentru aprobarea salariilor de bază pentru anul 2020 pentru Serviciul Public de Salubritate al Județului Dolj**

Consiliul Județean Dolj, întrunit în ședință ordinară, având în vedere referatul de aprobare întocmit de Serviciul Public de Salubritate al Județului Dolj nr. 2/11.02.2020, prin care se propune aprobarea modificării organigramei și a statutului de funcții, precum și aprobarea salariilor de bază pentru anul 2020, raportul de specialitate al Serviciului Organizare Resurse Umane nr. 8743/11.02.2020, raportul de specialitate al Serviciului Juridic, Administrație Locală nr. 8854/12.02.2020, precum și avizul comisiilor de specialitate,

în baza art. 2 alin. (1) lit. a), art. 11 alin. (1) – alin. (4) din Legea-cadru nr. 153/2017, privind salarizarea personalului plătit din fonduri publice, cu modificările și completările ulterioare,

în temeiul dispozițiilor art. 173 alin. (1) lit. a) și alin. (2) lit. c) și a art. 182 din O.U.G. nr. 57/2019 privind Codul administrativ, cu modificările și completările ulterioare,

### HOTĂRĂȘTE:

**Art. 1** – Se aprobă modificarea organigramei pentru Serviciul Public de Salubritate al Județului Dolj, conform anexei nr. 1 la prezenta hotărâre.

**Art. 2** – Se aprobă modificarea statutului de funcții pentru Serviciul Public de Salubritate al Județului Dolj, conform anexei nr. 2 la prezenta hotărâre.

**Art. 3** - Se aprobă salariile de bază pentru personalul contractual de conducere și de execuție din cadrul Serviciului Public de Salubritate al Județului Dolj, conform anexei nr. 3 la prezenta hotărâre.

**Art. 4** – Direcțiile de specialitate ale Consiliului Județean Dolj și Serviciul Public de Salubritate al Județului Dolj vor aduce la îndeplinire prevederile prezentei hotărâri.

Nr. 33

*Adoptată la data de 20.02.2020*

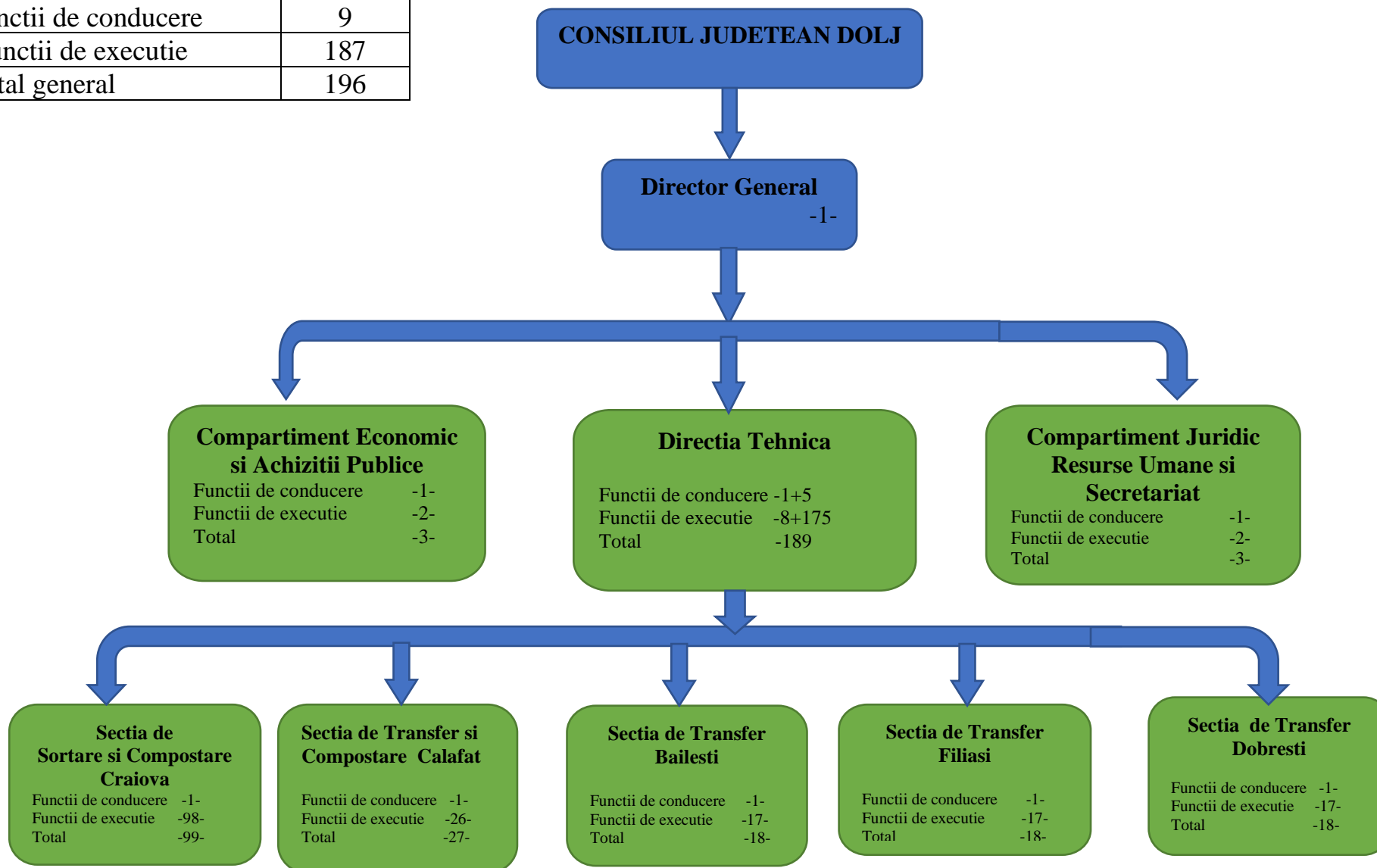
**PREȘEDINTE,**

**Ion PRIOTEASA**

**CONTRASEMNEAZĂ  
SECRETAR GENERAL  
AL JUDEȚULUI  
Anda NICOLAE**

**CONSILIUL JUDEȚEAN DOLJ**  
**SERVICIUL PUBLIC DE SALUBRIZARE A JUDEȚULUI DOLJ**

Functii de conducere	9
Functii de executie	187
Total general	196



STAT DE FUNCȚII  
SERVICIUL PUBLIC DE SALUBRIZARE AL JUDEȚULUI DOLJ

Nr. crt.	Funcție	Felul funcției	Nivel studii	Gradul/Treapta profesională	Nr. posturi
1	Director General	conducere	superioare	II	1
	<b>Directia Tehnica</b>				
2	Director	conducere	superioare	II	1
3	Expert	executie	superioare	II	2
4	Expert	executie	superioare	I	2
5	Inspector de specialitate	executie	superioare	II	1
6	Referent de specialitate	executie	superioare	Debutant	1
7	Sofer	executie	medii/generale	I	2
	<b>Compartiment Economic și Achizitii publice</b>				
8	Contabil șef	conducere	superioare	II	1
9	Inspector de specialitate	executie	superioare	I	1
10	Inspector de specialitate	executie	superioare	II	1
	<b>Compartiment Juridic, Resurse Umane și Secretariat</b>				
11	Șef compartiment	conducere	superioare	II	1
12	Inspector de specialitate	executie	superioare	I	1
13	Inspector de specialitate	executie	superioare	Debutant	1
	<b>Secția de Sortare și Compostare Craiova</b>				
14	Sef sectie	conducere	superioare	II	1
15	Inspector de specialitate	execuție	superioare	IA	1
16	Sofer	executie	medii/ generale	I	10
17	Muncitori calificati	executie	medii/ generale	IV	10
18	Muncitori calificati	executie	medii/ generale	II	24
19	Muncitori necalificati	executie	medii/ generale	I	48
20	Paznic	executie	medii/ generale		5
	<b>Secția de Transfer și Compostare Calafat</b>				
21	Sef sectie	conducere	superioare	II	1
22	Inspector de specialitate	executie	superioare	IA	1
23	Referent	executie	medii	Debutant	2
24	Referent	executie	medii	I	2

25	Referent	executie	medii	II	2
26	Sofer	executie	medii/ generale	I	6
27	Muncitori calificati	executie	medii/ generale	II	4
28	Muncitori necalificati	executie	medii/ generale	I	4
29	Paznic	executie	medii/ generale		5
	<b>Secția de Transfer Băilești</b>				
30	Sef sectie	conducere	superioare	II	1
31	Referent	executie	medii	Debutant	2
32	Referent	executie	medii	II	2
33	Sofer	executie	medii/ generale	I	4
34	Muncitori necalificati	executie	medii/ generale	I	4
35	Paznic	executie	medii/ generale		5
	<b>Stația de Transfer Filiași</b>				
36	Sef sectie	conducere	superioare	II	1
37	Referent	executie	medii	Debutant	2
38	Referent	executie	medii	II	2
39	Sofer	executie	medii/ generale	I	4
40	Muncitori necalificati	executie	medii/ generale	I	4
41	Paznic	executie	medii/ generale		5
	<b>Stația de Transfer Dobresti</b>				
42	Sef sectie	conducere	superioare	II	1
43	Referent	executie	medii	Debutant	2
44	Referent	executie	medii	II	2
45	Sofer	executie	medii/ generale	I	4
46	Muncitori necalificati	executie	medii/ generale	I	4
47	Paznic	executie	medii/ generale		5

**Total General**

196

**Grilă privind stabilirea salariului de bază pentru personalul contractual  
din cadrul Serviciului Public de Salubritate al Județului Dolj**

<b>Nr. crt.</b>	<b>Funcție</b>	<b>Nivel studii</b>	<b>Gradul/Treapta profesională</b>	<b>Salariu de bază-lei Gradația 0</b>
	<b>Funcții contractuale de conducere</b>			
1	Director General	superioare	II	15387
2	Director	superioare	II	14495
3	Contabil șef	superioare	II	13380
4	Șef compartiment	superioare	II	12265
5	Șef secție	superioare	II	12265
	<b>Funcții contractuale de execuție</b>			
6	Expert	superioare	IA	5375
7	Expert	superioare	I	4639
8	Expert	superioare	II	4014
9	Expert	superioare	Debutant	3212
10	Inspector de specialitate	superioare	IA	5375
11	Inspector de specialitate	superioare	I	4639
12	Inspector de specialitate	superioare	II	4014
13	Inspector de specialitate	superioare	Debutant	3212
14	Referent de specialitate	superioare	IA	5375
15	Referent de specialitate	superioare	I	4639
16	Referent de specialitate	superioare	II	4014
17	Referent de specialitate	superioare	Debutant	3212
18	Referent	medii	IA	3568
19	Referent	medii	I	3234
20	Referent	medii	II	2899
21	Referent	medii	Debutant	2676
22	Paznic	medii/ generale		3345
23	Sofer	medii/gen erale	I	3568
24	Sofer	medii/gen erale	II	3345
25	Muncitori calificati	medii/ generale	I	3435
26	Muncitori calificati	medii/ generale	II	3345
27	Muncitori calificati	medii/ generale	III	3212
28	Muncitori calificati	medii/ generale	IV	3167
29	Muncitori necalificati	medii/ generale	I	2899

**Nota:**

1. Salariile de bază prevăzute la gradul II pentru funcțiile contractuale de conducere cuprind sporul de vechime în muncă la nivel maxim.

2. Salariile de bază prevăzute pentru fiecare funcție/ grad/ treaptă profesională pentru funcțiile contractuale de execuție sunt stabilite la gradația 0. Tranșele de vechime în muncă în funcție de care se acordă cele 5 gradații, precum și cotele procentuale corespunzătoare acestora, calculate la salariul de bază stabilit pentru gradația 0 sunt prevăzute de art.10 alin.(4) din Legea-cadru nr.153/2017 privind salarizarea personalului plătit din fonduri publice, cu modificările și completările ulterioare.